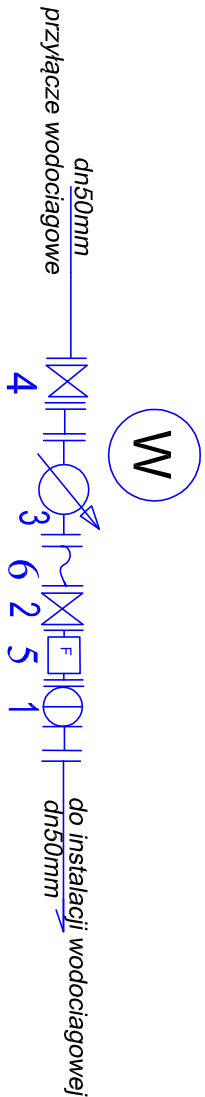
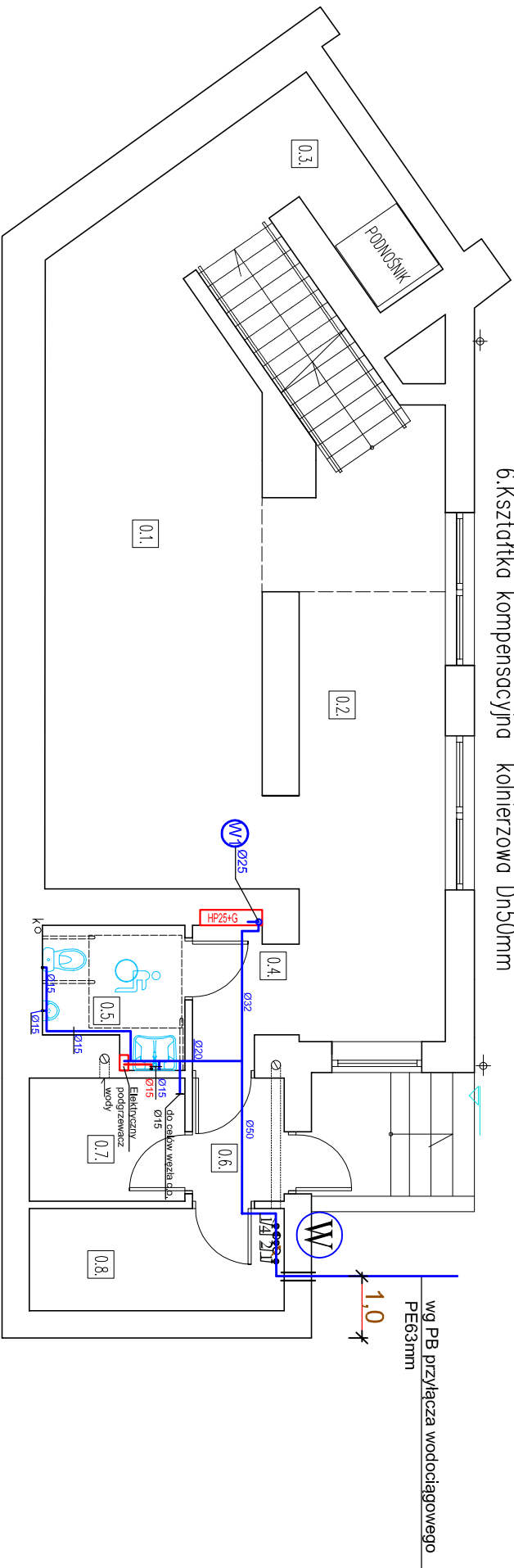


RZUT SUTERENY  
INSTALACJE WODOCIĄGOWE



zestaw wodomierzowy

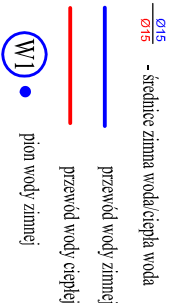
1. Zawór zwrotny antyskażeniowy "BA" Dn50mm
2. Zawór odcinający kółnierowy Dn50mm
3. Wodomierz sprzężony Dn50mm
4. Zawór odcinający kółnierowy Dn50mm z kurkiem spustowym
5. Filt. siatkowy kółnierowy Dn50mm
6. kształtka kompensacyjna kółnierowa Dn50mm




ZESTAWIENIE POMIESZCZEŃ SUTERENY		
Nr.	Nazwa pomieszczenia	Powierzchnia
0.1.	sala ekspozycyjna 2	35.03 m²
0.2.	sala ekspozycyjna 3	22.81 m²
0.3.	komunikacja	6.50 m²
0.4.	komunikacja	2.00 m²
0.5.	wc ogólnodostępne	4.69 m²
RAZEM POWIERZCHNIA POMIESZCZEŃ SUTERENY		71.03 m²

ZESTAWIENIE POMIESZCZEŃ PIWNICY		
Nr.	Nazwa pomieszczenia	Powierzchnia
0.6.	wiatrołp	3.06 m²
0.7.	pomieszczenie techniczne	5.10 m²
0.8.	pomieszczenie gospodarcze	7.18 m²
RAZEM POWIERZCHNIA POMIESZCZEŃ PIWNICY		71.94 m²

LEGENDA



		ABRYS Pracownia Architektoniczna Arkadiusz Bojczuk tel. 83 342 58 77 e-mail: biuro@abrys.info			
PROJEKT ARCHITEKTONICZNO-BUDOWLANY					
OBIEKT:	BUDYNEK KORDEGARDY WRAZ Z URZĄDZENIAMI BUDOWLANYMI				
ADRES:	ul. WARSZAWSKA 12, 21-500 BIAŁA PODLASKA				
INWESTOR:	GMINA MIEJSKA BIAŁA PODLASKA				
NAZWA RYSUNKU:	RZUT SUTERENY				
PROJEKTANT:	INSTALACJE WODOCIĄGOWE	SKALA RYSUNKU:	1:100	NUMER RYSUNKU:	S1
ARCHITEKTURY:	mgr inż. Mirosława Kobylńska				
SPRAWDZAJĄCY:	upr. nr. 27814/89 specjalność: instalacyjno-sanitarna				
ARCHITEKTURY:	mgr inż. Jolanta Joanna Bokowy				
SPRAWDZAJĄCY:	upr. nr. Wia-718/83 specjalność: instalacyjno-sanitarna				
ARCHITEKTURY:	grudzień 2019				